



STACCONATA IN LEGNO

POSIZIONE - PARAPETTO RAMPA ACCESSO AREA PLAYGROUND



Comune di
MASSA DI SOMMA
(provincia di Napoli)

Oggetto

PROGETTO DEFINITIVO

"Lavori di realizzazione del parcheggio in Piazza dell'Autonomia con annesso fabbricato polifunzionale - I Stralcio Funzionale".

Responsabile elaborato

PLANIMETRIA GENERALE CON INTERVENTI

Responsabile linea progettuale

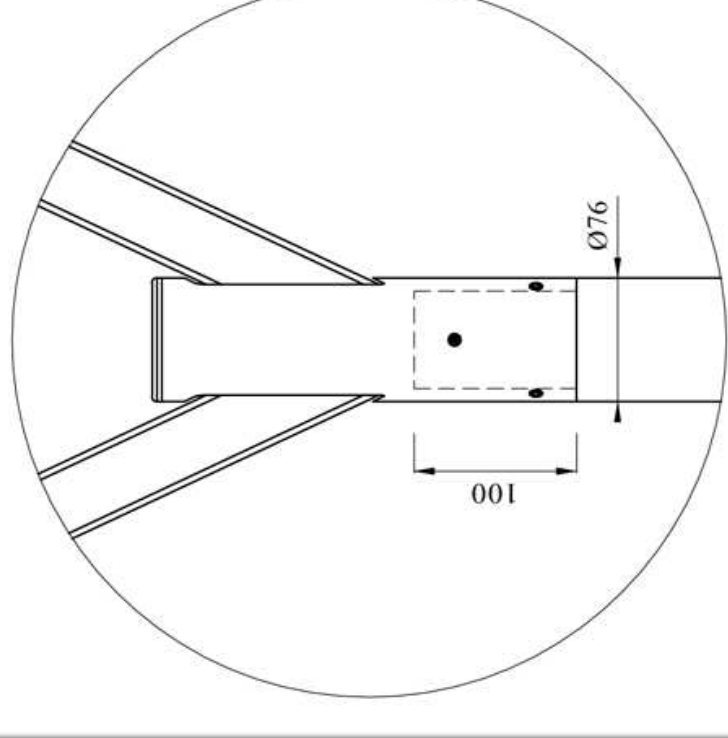
IL R.U.P. - Ing. Michelangelo Gatta _____

Il Progettista
Arch. Felice Napolitano

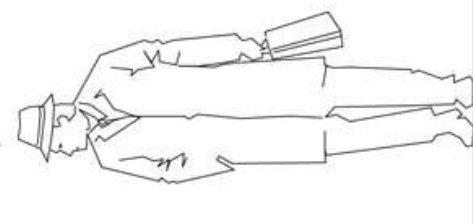
Nome elaborato	
Versione	DATA
Versione	DATA
Versione	DATA
File	Scala
	1:200

PARTICOLARE PALO PUBBLICA ILLUMINAZIONE

● POSIZIONE PALO PUBBLICA ILLUMINAZIONE



Dettaglio Palo-Corpo Illuminante
Scala 1:5

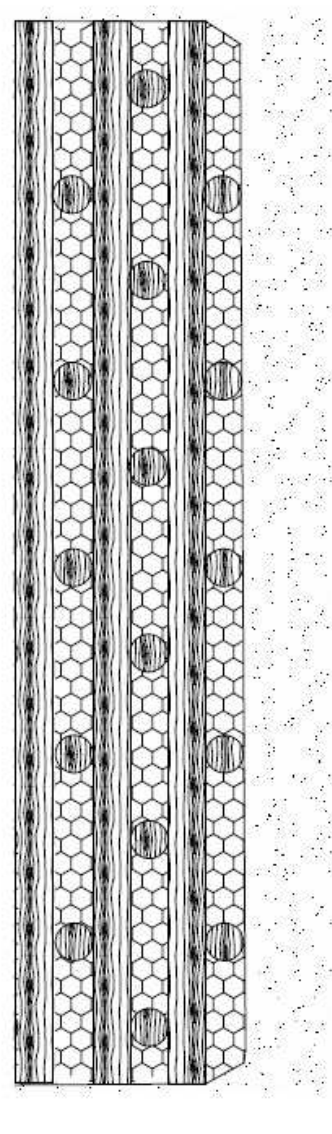


PALI
Corpo Illuminante P_112
Scala 1:30
altezza totale fuori terra 555 cm

OPERE DI INGEGNERIA NATURALISTICA

▲ PALIFICATA A DOPPIA PARETE

▲ ▲ POSIZIONE PALIFICATA



IMPIANTO AUTOMATIZZATO PARCHEGGIO

● POSIZIONE STAZIONE DI INGRESSO E USCITA



non oggetto di intervento