

Confini comunali

COLATE LAVICHE

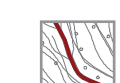


Lava del 1855



Lava del 1944

TRACCIATI STORICI, MODERNI E CONTEMPORANEI



Tracciati presenti al 1819



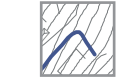
Tracciati presenti al 1876



Tracciati presenti al 1908



Tracciati presenti al 1957



Tracciati presenti al 1998



Tracciati presenti al 2019

TESSUTI STORICI, MODERNI E CONTEMPORANEI



Tessuti presenti al 1819



Tessuti presenti al 1876



Tessuti presenti al 1908



Tessuti presenti al 1957



Tessuti presenti al 1998

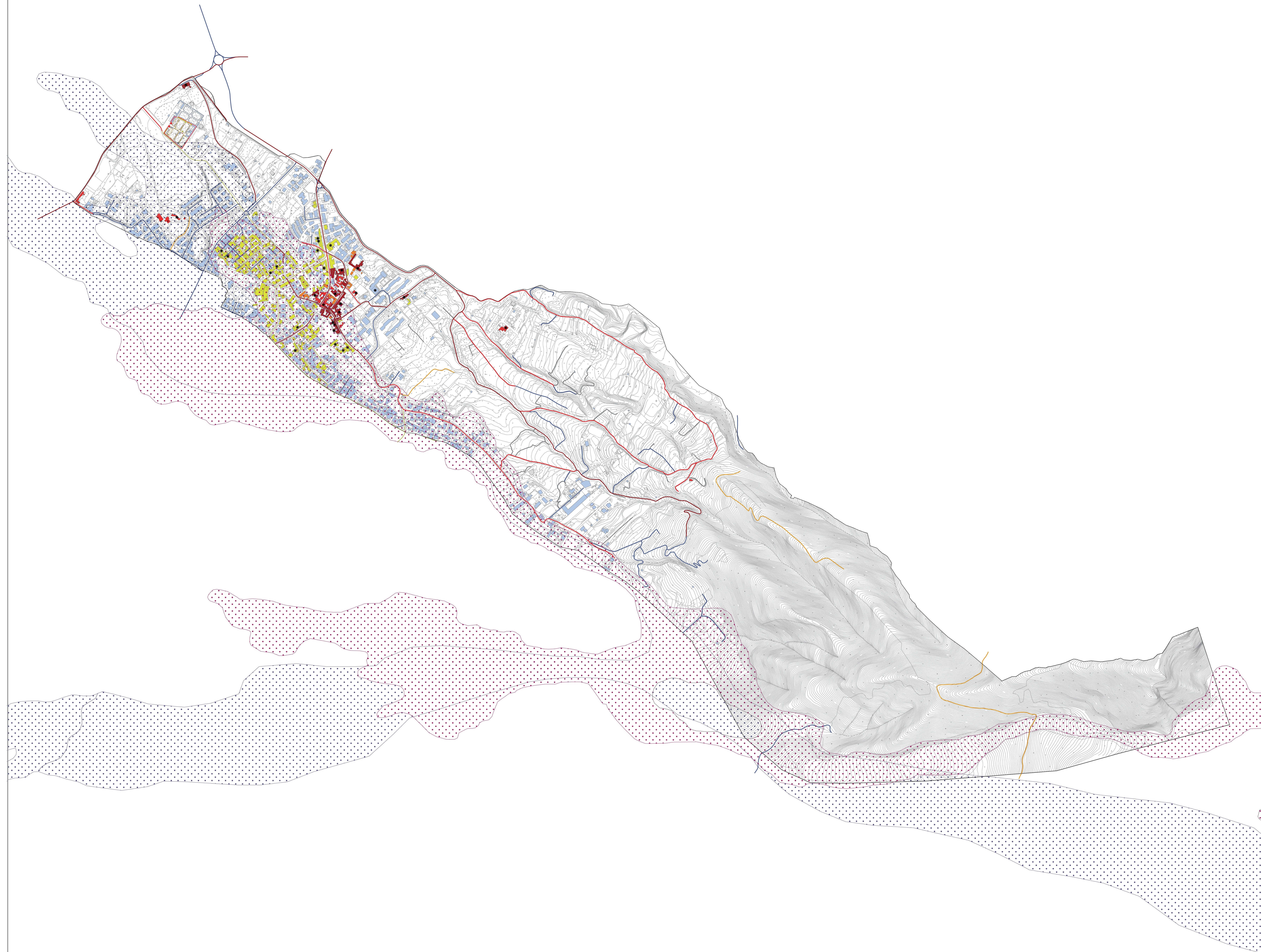


Tessuti presenti al 2019



Edificio sostituito o trasformato

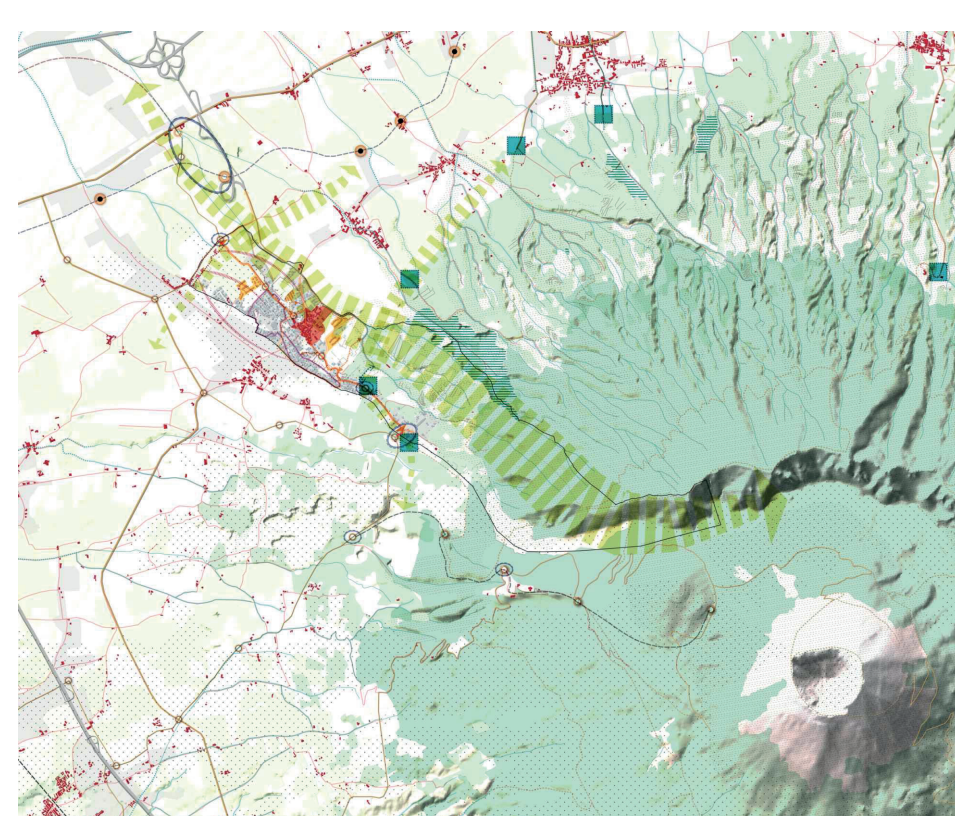
Fonte: Carta Topografica dei contorni di Napoli, 1815-1840, Reale Ufficio Topografico  
Carta Topografica del Monte Vesuvio, 1875-1876, Istituto Topografico Militare  
Tavola IGM "Il Vesuvio", 1908, Istituto Geografico Militare  
Carta d'Italia quadranti "Vesuvio" e "Pomigliano D'Arco", 1954-1957, Istituto Geografico Militare  
Carta Tecnica della Provincia di Napoli F. 448-III "Ercolano", 1998, Città Metropolitana di Napoli



Piano Urbanistico Comunale  
Città di Massa di Somma



gennaio 2020



PROGETTO PRELIMINARE

**Sindaco:**  
Giacchino Madonna  
**Dirigente Settore Tecnico e Governo del Territorio**  
arch. Giuseppe Rossi  
**R.U.P.**  
arch. Giuseppe Rossi  
**Consulenti per la redazione del PUC**  
Pardo Office Architects S.r.l.  
**Responsabile del progetto di Piano**  
arch. Antonino Pardo  
**Coordinamento del progetto di Piano**  
arch. Mirella Fiore  
arch. Cinzia Pennari  
**Coordinamento operativo e GIS**  
arch. Roberto Riccio  
**Rapporto Ambientale Preliminare**  
Pardo Office Architects S.r.l.

**A1.2** DINAMICHE, MODI E FORME DELL'URBANIZZAZIONE  
STORICA, MODERNA E CONTEMPORANEA  
Evoluzione del territorio e permanenze storiche. Quadro di sintesi

scala 1:5.000